



Siincos Remote  
Connect



Projekt - IoT &  
Industrie 4.0

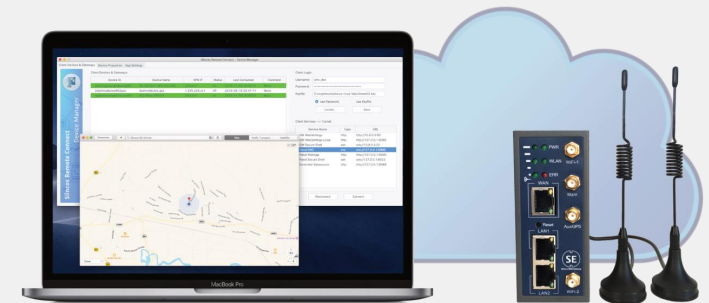


Support &  
Unterstützung

# Siincos Remote Connect

Passgenaue IoT & IIoT Lösungen

Integration – Projekte – Support & Service

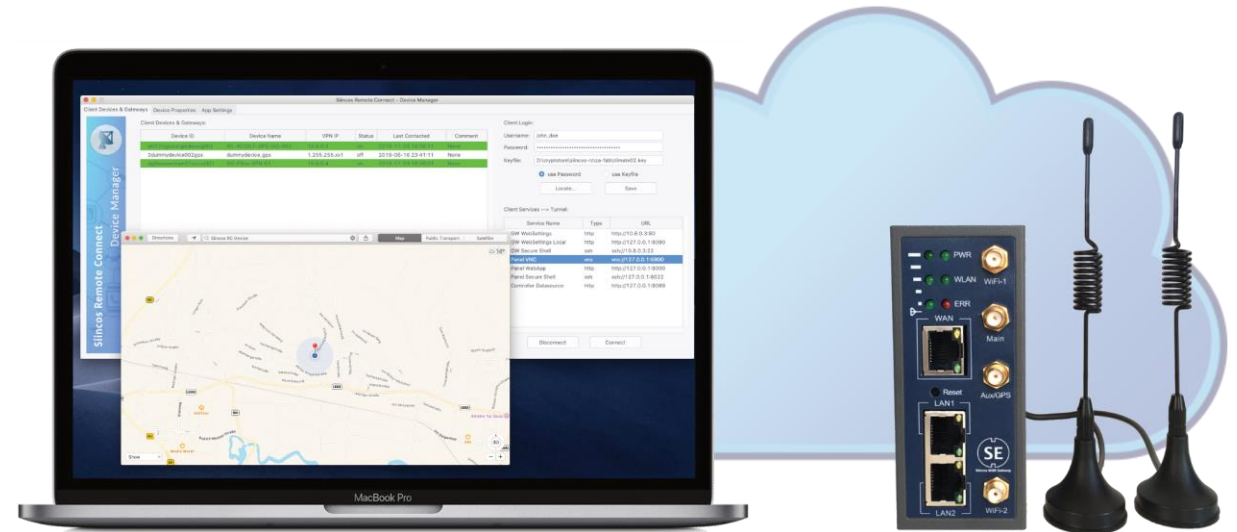


# Siincos Remote Connect

Remote Access & Management für Industrie 4.0



- Remote Access & Management für Systemwartung, Fehlerdiagnose, Softwareupdates, Anwendersupport, etc.
- Hardware zum Einsatz in industriellen Umgebungen - Internetverbindung über LTE, Ethernet oder WLAN
- Cloudbasiert – komfortabler Zugriff auf Steuerungen, Maschinendaten und angebundene Systeme via App
- Einfache Integration der Router in neue und bestehende Anlagen durch Ethernet und TCP/IP





# Integration und Inbetriebnahme

gemeinsam mit Endanwender

Planung

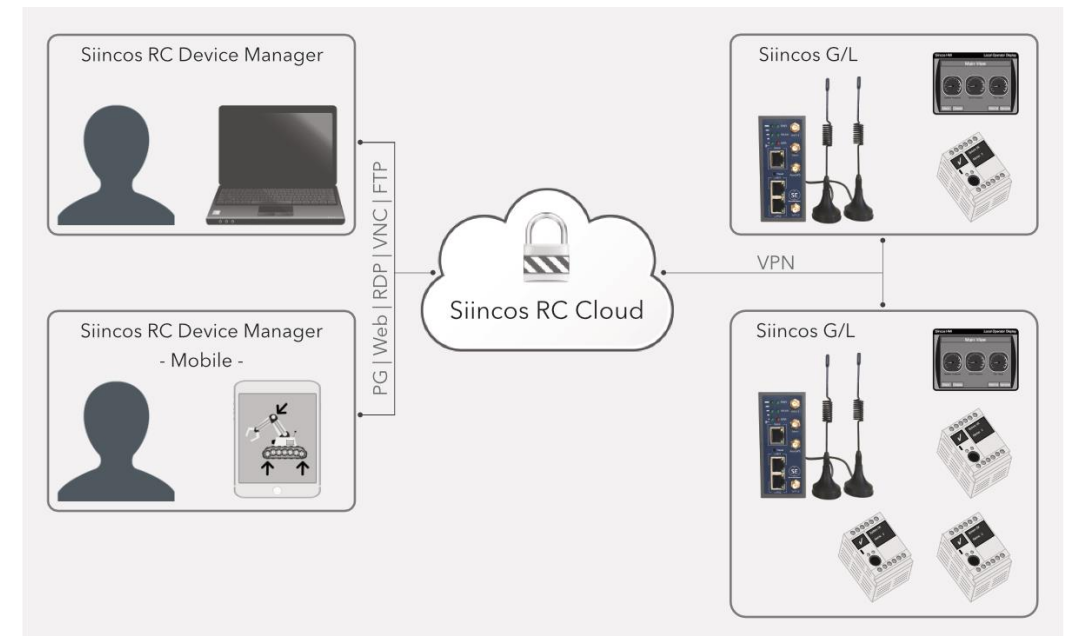
Analyse

Konfiguration

Rollout

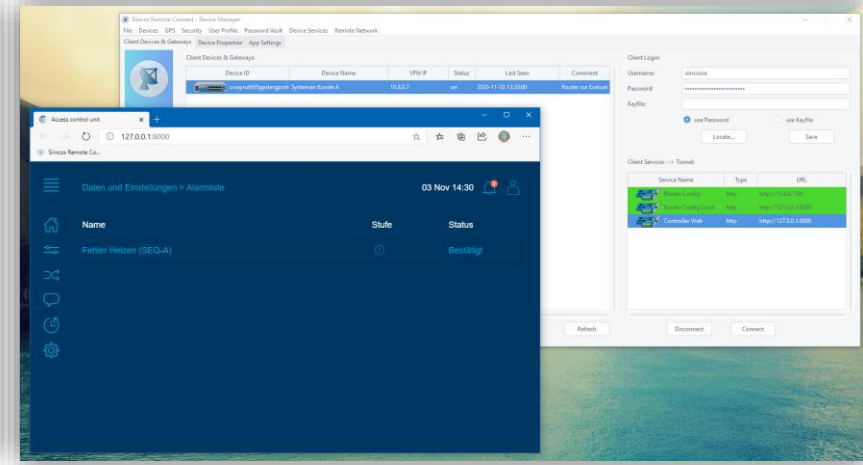
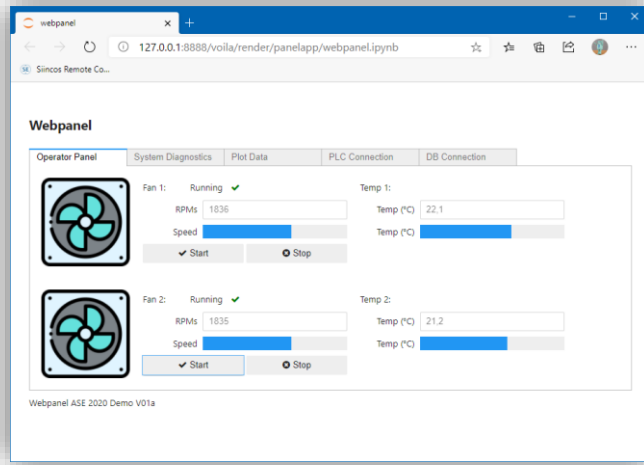
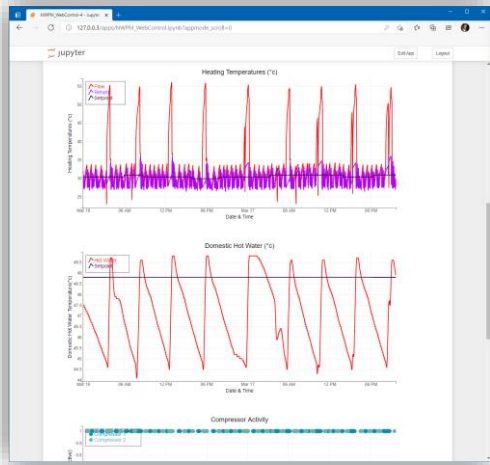
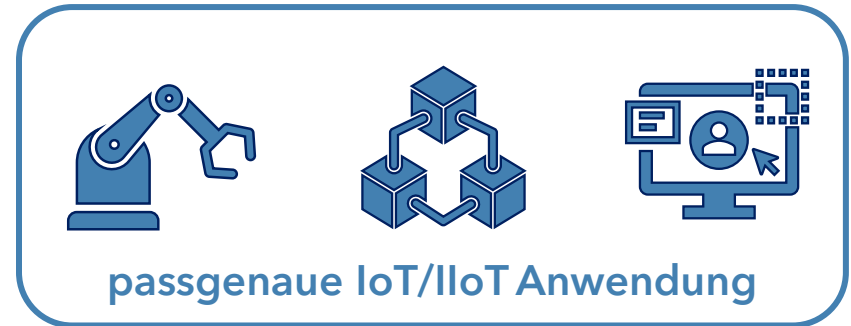
Übergabe

1. Integration der Router / Gateways in vorhandene Steuerungssysteme
2. Identifikation von Zugangspunkten zu Steuerungen und weiteren angebundenen Systemen
3. Erstellen von maschinenspezifischen *Remote-Access-Profilen* in unserer App
4. Evaluation und Testbetrieb
5. Übergabe und Abschluss der Integration



# Projekte – IoT und Industrie 4.0

passgenaue IoT & IIoT Anwendungen

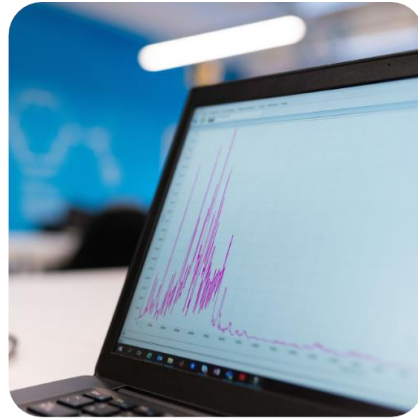
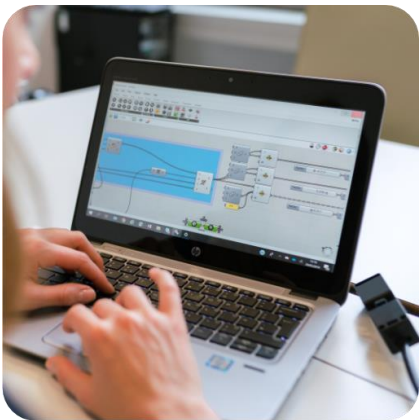




# Projekte – IoT und Industrie 4.0

passgenaue IoT & IIoT Anwendungen

- Prozessdatenerfassung lokal, in der Cloud oder on the Edge
- Erstellen von Datenmodellen zur persistenten Speicherung
- Erstellen einer passenden Netzwerk- und Systemarchitektur
- Entwicklung von Apps für Windows & Linux
- Entwicklung & Hosting von IoT Anwendungen lokal, in der Cloud oder on the Edge
- Remote Management, Remote Access und Monitoring mit unserem Siincos Remote Connect
- Apps zur Betriebsdatenerfassung und Datenanalyse für z.B. Predictive Maintenance oder Smart Service, etc.
- Apps für Touch- und Panel PCs zur Bedienung von komplexen Anlagen und Maschinen







# Automatisierungstechnik & Elektroplanung

Anlagensteuerung im Komplettpaket



I am  
Industry 4.0 &  
IoT Ready

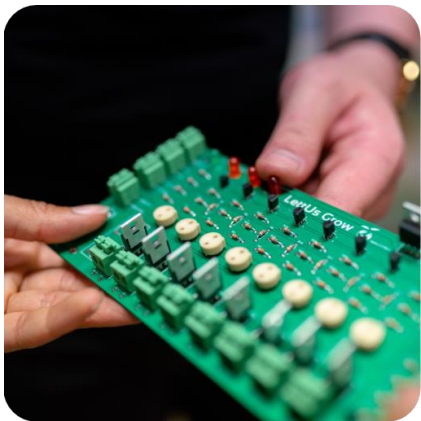




# Automatisierungstechnik & Elektroplanung

Anlagensteuerung im Komplettpaket

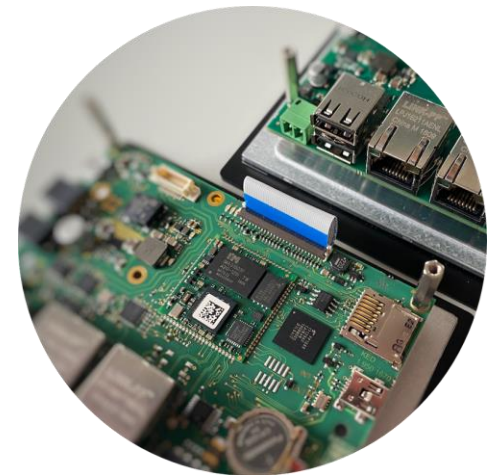
- Automatisierungslösungen für z.B. Prüfstände, Messsysteme und Sonderanlagen
- Elektroplanung, Projektierung von Hardware und Software, Programmierung von SPS & PLC (Siemens SIMATIC S7)
- Mess- und Regeltechnik, Regelschemata und Spezifizierung geeigneter Komponenten
- Auswahl geeigneter Sensoren und Aktoren
- Prozessvisualisierung & Entwicklung von Endbenutzeranwendungen auf Basis moderner Touchpanel und Industrie-PCs
- Maschinenkonnektivität, Vernetzung, Industrie 4.0, IoT und Cloud
- In Kombination mit unserer Softwareentwicklung erstellen wir passgenaue IoT und Industrie 4.0 Apps
- Remote Access, Monitoring und Überwachung mit unserem Siincos Remote Connect
- Dokumentation, Gefährdungsbeurteilung und CE-Konformität





# Support & Unterstützung

- Bereitstellung und Verwaltung von sicheren Notebooks / PCs für Remote Access mit Siincos Remote Connect
- Konfiguration und Verwaltung von vorhandenen Notebooks / PCs zur optimalen Nutzung mit Siincos Remote Connect
- Konfiguration / Erweiterung vorhandener Edge Devices zur Verwendung als Gateways für Siincos Remote Connect ([weiterlesen...](#))
- Branding von Siincos Remote Connect für OEMs
- Erstellen und Umsetzen von **#SmartService** und **#PredictiveMaintenance** Konzepten
- Schulung der Anwender
- Beratung im Bereich **#SmartFactory** und **#Industrie4.0**







# Normen und Standards

- Unsere verwendete bzw. entwickelte Hardware trägt ein CE Kennzeichen und entspricht den gültigen Normen sowie dem Stand der Technik\*:
  - CE Kennzeichen
  - ISO 61508
  - EN 61131 (für PLCs)
  - DIN EN 301489 & DIN EN 55032
  
- Unsere verwendete bzw. entwickelte Software entspricht dem Stand der Technik und legt zudem einen großen Stellenwert auf Security-by-Design. Aus diesem Grund stützen wir uns dabei auf die folgenden Normen und Standards\*\*:
  - ISO/IEC 27017 – Cloud Security
  - ISO/IEC 27033 – Network Security
  - ISO/IEC 27034 – Application Security
  - ISO/IEC 62443 – Information Security for Industrial Communication Networks and Systems
  - EU GDPR - General Data Protection Regulation (European Union Law)

\* die anzuwendenden Normen sind projektabhängig, hier nur auszugsweise dargestellt

\*\* die aufgelisteten Standards beziehen sich vermehrt auf gesamte Prozesse und sind somit nur bedingt auf die Produktentwicklung anwendbar, beim Betrieb von IT oder Steuerungssystemen jeglicher Art wird ein ganzheitliches IT-Sicherheitskonzept benötigt. Gerne unterstützen wir bei der Ausarbeitung.



Engineering today...



...for a sustainable tomorrow

Spektrum Ingenieurgesellschaft mbH

Kinzigtalblick 12  
63571 Gelnhausen

+49 6051 5388991

Mail: [siincos@spektrum-engineering.de](mailto:siincos@spektrum-engineering.de)

Web: <https://siincos-remote-connect.de>

 [linkedin.com/company/siincos/](https://www.linkedin.com/company/siincos/)

 [instagram.com/spektrum.engineering/](https://www.instagram.com/spektrum.engineering/)

